



100 m² MASSIVHAUS

ab 107.173,00 €



NIEDRIGSTENERGIEHAUS NEZ 27 kWh/m²a
mit kontr. Wohnraumlüftung

IHRE ZUFRIEDENHEIT IST UNSER ERFOLG!



SCHAUMBERGER
BAU GMBH
AUSFÜHRUNG
BERATUNG
ÜBERWACHUNG



IHRE ZUFRIEDENHEIT IST UNSER ERFOLG!



SCHAUMBERGER
BAU GMBH
AUSFÜHRUNG
BERATUNG
ÜBERWACHUNG

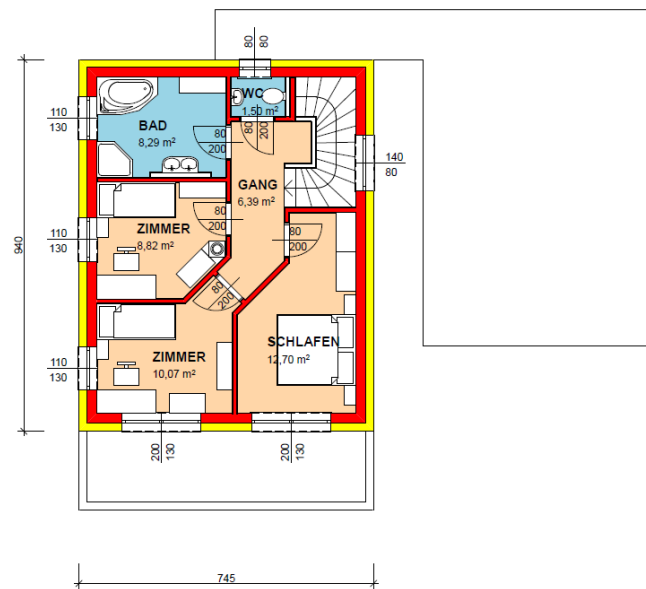
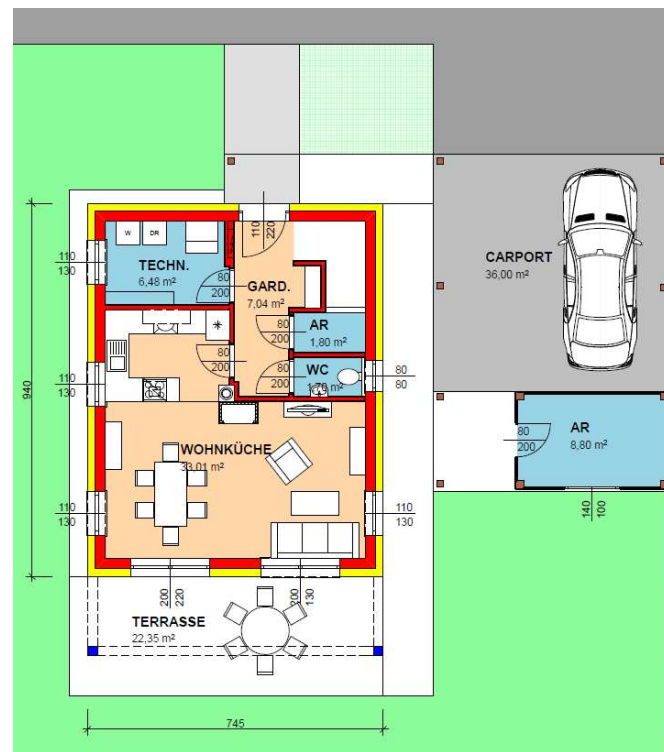




ERDGESCHOSS



OBERGESCHOSS



Ausbaustufen und Preise

Rohbau - 107.173,00€

- ° Baustelleneinrichtung
- ° Erdarbeiten
- ° Kanalarbeiten inkl. Material bis zur Grundgrenze
- ° Fundamentplatte mit statisch berechnetem Iso-Streifenfundament
- ° Außenwände mit 25cm und Innenwände mit 12-25cm Wienerberger.
- ° Leitl Stahlbetondecke inkl. Übermauerung (Attika)
- ° Schiedl Absolut Kamin mit Belüftung
- ° therm. getrennte Terrasse 20m² betoniert inkl. Punktfundamente
- ° Flachdachfolie mit 30cm Gefälledämmung im Mittel und Bekiesung

Ausbauhaus(außen Fertig) inkl. Rohbau - 141.062,00€

- ° Markenkunststofffenster Weiß Uf 0,83W/m²K (zB. Internorm)
- ° Markenhaustüre Weiß Uf 1,3W/²K (zB. Internorm)
- ° Helopal Aussenfensterbank in Alu-Pulverbeschichtet Weiß
- ° Vollwärmeschutz 20cm inkl Reibputz (Farbe nach Wahl)

Belagsfertig inkl.Rohbau u. Ausbauhaus - 184.845,00€

- ° Elektroinstallation (100 Dosen) inkl. kompletten Zählerkasten
- ° Heizungsinstallation mit Luftwärmepumpe und Fußbodenheizung
- ° Wasser- Rohinstallation
- ° Innenputz und Deckenspachtelung
- ° 7cm Heizestrich mit Wärmedämmaufbau
- ° Innenfensterbank Helolit Weiß

Schlüsselfertig inkl. Rohbau, Ausbauhaus u. Belagsfertig - 209.944,00€

- ° Fußbodenbelag in Stein, Laminat, Parkett oder Fliese inkl. Verlegung (Belagswahl 25,00€/m2)
- ° Wandfliesen türhoch ca. 2m inkl. Verlegung (Belagswahl 25,00€/m2)
- ° DANA Innentürelement SAX Advance Weiß matt inkl. Montage
- ° Standardsanitärereinrichtung komplett lt Plan inkl. Armaturen
- ° Malerarbeiten 2 fach Weiß

! am Punkt gebracht: bei Einzug nur noch Licht aufdrehen und einrichten !

Aufpreise:

- ° statt Flachdach ein **Walmdach**: 8.400,00€
- ° ein **dazugehöriger Keller**: im **Rohbau** um 27.600,00€ oder **Belagsfertig** um 40.650,00€
- ° eine **Doppelgarage 42m²**: im **Rohbau** um 29.316,00€ oder **Belagsfertig** um 40.068,00€
- ° ein **Doppelcarport 42m²**: **lack. Holzbau** inkl. Aufschotterung mit Frostkoffer 14.910,00€
- ° Kontrollierte **Wohnraumlüftung** (Schiedl AERA FLEX) 7.500,00€
- ° 8m2 hochselektive **Solaranlage** 8.000,00€

IHRE ZUFRIEDENHEIT IST UNSER ERFOLG!



SCHAUMBERGER
BAU GMBH
AUSFÜHRUNG
BERATUNG
ÜBERWACHUNG



IHRE ZUFRIEDENHEIT IST UNSER ERFOLG!



SCHAUMBERGER
BAU GMBH
AUSFÜHRUNG
BERATUNG
ÜBERWACHUNG

